

# 新型コロナウイルス感染症が疑われる場合の対応マニュアル

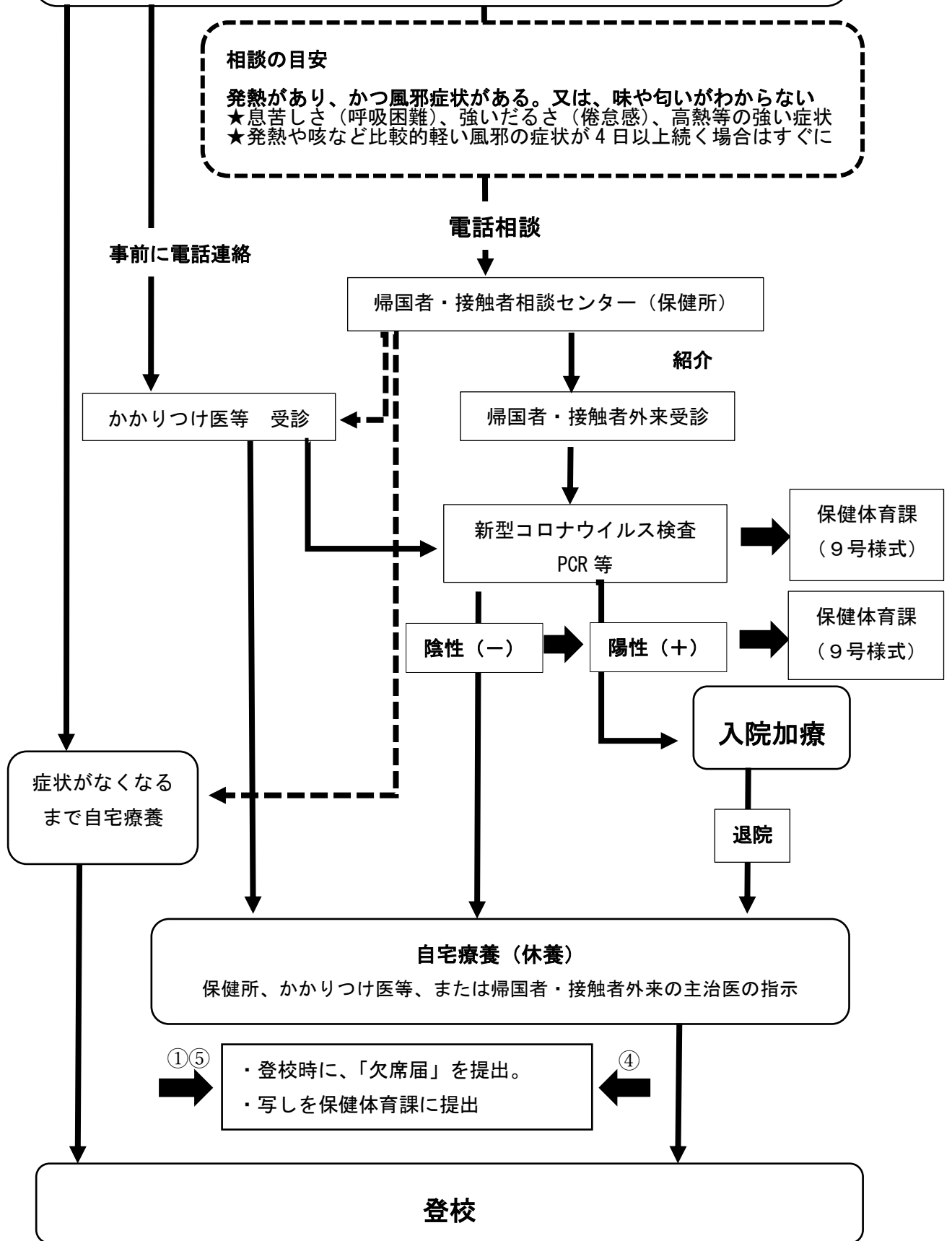
## 発熱等の風邪症状出現

自宅療養（外出制限+健康観察） 自宅において発熱→欠席（出席停止）  
学校において発熱→早退（出席停止）

### 相談の目安

発熱があり、かつ風邪症状がある。又は、味や匂いがわからない  
★息苦しさ（呼吸困難）、強いだるさ（倦怠感）、高熱等の強い症状  
★発熱や咳など比較的軽い風邪の症状が4日以上続く場合はすぐに

### 電話相談



症状がなくなる  
まで自宅療養

### 自宅療養（休養）

保健所、かかりつけ医等、または帰国者・接触者外来の主治医の指示

①⑤

- ・登校時に、「欠席届」を提出。
- ・写しを保健体育課に提出

④

登校